

An aerial photograph of a coastal town, Newyddlen Gaeaf, during winter. The town is built on a hillside overlooking a beach and the sea. In the background, there are rolling green hills and snow-capped mountains under a cloudy sky. The image is decorated with several white snowflake graphics of various sizes and a red rounded rectangle containing the word 'Adra' in white. The text 'Newyddlen Gaeaf 2024' is overlaid in large white font at the bottom.

Adra

Newyddlen Gaeaf 2024

Diweddariad ar Safonau Ansawdd Tai Cymru (SATC)

Yn ein cylchlythyr diwethaf, wnaethom rannu gwybodaeth am Safonau Ansawdd Tai Cymru (SATC), sy'n sicrhau bod cartrefi'n fforddiadwy, o ansawdd da, ac sy'n addas ar gyfer eich anghenion.

Mae'r Safonau yn sicrhau bod cartrefi:

- Mewn cyflwr da
- Cyfforddus a diogel
- Fforddiadwy i wresogi ac yn ynni-effeithlon
- Cyfeillgar i'r amgylchedd
- Cegin ac ystafell ymolchi fodern
- Cynnwys gardd neu fan awyr agored, os yn bosibl

Yn ddiweddar, mae syrfewyr wedi bod yn ymweld â rhai o'n cartrefi i asesu pa waith sydd ei angen i fodloni'r safonau hyn. Byddwn yn defnyddio eu canfyddiadau i greu cynllun buddsoddi ar gyfer Llywodraeth Cymru.

Bydd arolygon ychwanegol yn cael eu cynnal rhwng Ebrill 2025 a Mawrth 2027.

Byddwn yn rhoi'r wybodaeth ddiweddaraf i chi am y cynnydd a'r hyn y mae SATC yn ei olygu i chi.



Oriau agor y Ganolfan Gwasanaethau Cwsmeriaid

23 Rhagfyr - Oriau agor arferol (8am - 5pm)

24 Rhagfyr - 8am - 2pm

25 Rhagfyr tan 1 Ionawr - Wedi cau

2 Ionawr - Oriau agor arferol (8am - 5pm)

Os oes gennych argyfwng yn eich cartref ac angen cysylltu â ni yn ystod y dyddiau pan rydym wedi cau, ffoniwch **0300 123 8084**

Paratoi am dywydd garw

Mae gogledd Cymru wedi gweld nifer o stormydd garw dros y misoedd diwethaf, a dyma bethau gall bawb wneud er mwyn paratoi eu cartrefi.

Tu allan

- Gwnewch siŵr fod eitemau fel trampolinau, biniau a dodrefn gardd wedi cael eu diogelu
- Cymerwch olwg ar y llechi to. Oes 'na rhai wedi cracio neu'n rhydd ac angen eu newid? Os gwelwch broblem, cysylltwch gyda'n Canolfan Gyswilt

Tu mewn

- Paratoi pecyn toriad pŵer. Mae'r pecyn yn cynnwys tortsh, radio, matsys, canhwyllau a rhestr o rifau ffon defnyddiol
- Cau ffenestri a drysau allanol
- Dad-blygio eitemau trydanol anhanfodol gan fod mellit yn gallu achosi ymchwyddiadau pŵer
- Oes digon o drydan a nwy yn y meter os nad ydych yn gallu gadael y tŷ oherwydd y tywydd garw?
- Cadw ychydig o fwyd yn y cwpwrdd fel bwydydd tin a llefrith UHT
- Byddwch yn ymwybodol o gyndogion bregus yn ystod y cyfnod hwn



Beth sy'n cael ei gyfrif fel argyfwng?

Mae atgyweiriad brys yn un a all fod yn beryglus ac yn effeithio eich iechyd ar unwaith neu achosi difrod i'ch cartref, er enghraifft, atgyweiriadau sy'n cynnwys dŵr, trydan, nwy neu ddraeniau.

- Colli pŵer yn llwyr oherwydd nam trydanol
- Dim gwres na/neu dŵr poeth yn ystod y gaeaf
- Llifogydd neu ollyngiad drwg na ellir ei gyfyngu
- Arogl nwy (ffoniwch y rhif argyfwng nwy ar 0800 111 999)
- Carbon monocsid
- Drysau llawr gwaelod neu ffenestri sy'n anniogel

Profi trydanol

Bob pum mlynedd, mae angen cynnal profion trydanol ym mhob cartref, gan gynnwys socedi, goleuadau a chylchedau trydanol. Efallai nad ydych wedi cael un o'r blaen, gan ein bod yn cynnal y profion cyn i chi symud i mewn.

Bydd y profion yn cymryd hyd at 2.5 awr, ac yn golygu troi'r pŵer i ffwrdd am hyd at 30 munud.

Os nad yw eich apwyntiad yn gyfleus, cysylltwch â ni ar **0300 123 8084** neu **ymholiadau@adra.co.uk** i ail-drefnu.

Ar ôl yr ymweliad, byddwch yn derbyn tystysgrif a manylion unrhyw welliannau angenrheidiol.



Poeni am eich sefyllfa ariannol?



Os ydych yn poeni am eich sefyllfa ariannol ac yn ansicr sut y gallwch dalu eich biliau – rydym yma i helpu.

Mae ein Tîm Rhent a'n Tîm Cefnogi Tenantiaeth yma i'ch helpu.

Cysylltwch â ni ar unwaith os:

- Os ydych yn poeni am eich sefyllfa ariannol
- Rydych wedi colli eich swydd
- Rydych yn rhagweld na fyddwch yn gallu talu eich holl filiau

Mae gan ein tîm brofiad a gwybodaeth i'ch helpu i ddod o hyd i ffyrdd o ddatrys eich pryderon, ac i sicrhau eich bod yn hawlio pob budd-dal a chymorth grant sydd ar gael i chi.

I gael gwybodaeth benodol am grantiau, banciau bwyd, wardeniaid ynni, Cyngor ar Bopeth, a mwy, ewch i'n gwefan neu cysylltwch â ni ar:

ymholiadau@adra.co.uk | 0300 123 8084

Paratoi ar gyfer y gaeaf

Mae'r gaeaf yn cynyddu'r risg o annwyd, ffliw, a phroblemau iechyd difrifol eraill fel niwmonia. Mae cadw'n gynnes yn hanfodol i iechyd. Dyma rai awgrymiadau:

Yn ystod y dydd:

- Gosodwch eich thermostat tua 21°C a chynheswch ystafelloedd a ddefnyddir yn ystod y dydd.
- Os na allwch gynhesu pob ystafell, sicrhewch fod eich ystafell fyw yn gynnes a chynheswch eich ystafell wely cyn mynd i'r gwely.
- Defnyddiwch amserydd i gael y gwres ymlaen cyn i chi ddeffro a diffodd pan fyddwch chi'n cysgu.
- Mewn tywydd oer iawn, gosodwch y gwres i ddod ymlaen yn gynt na'r arfer.

Yn ystod y nos:

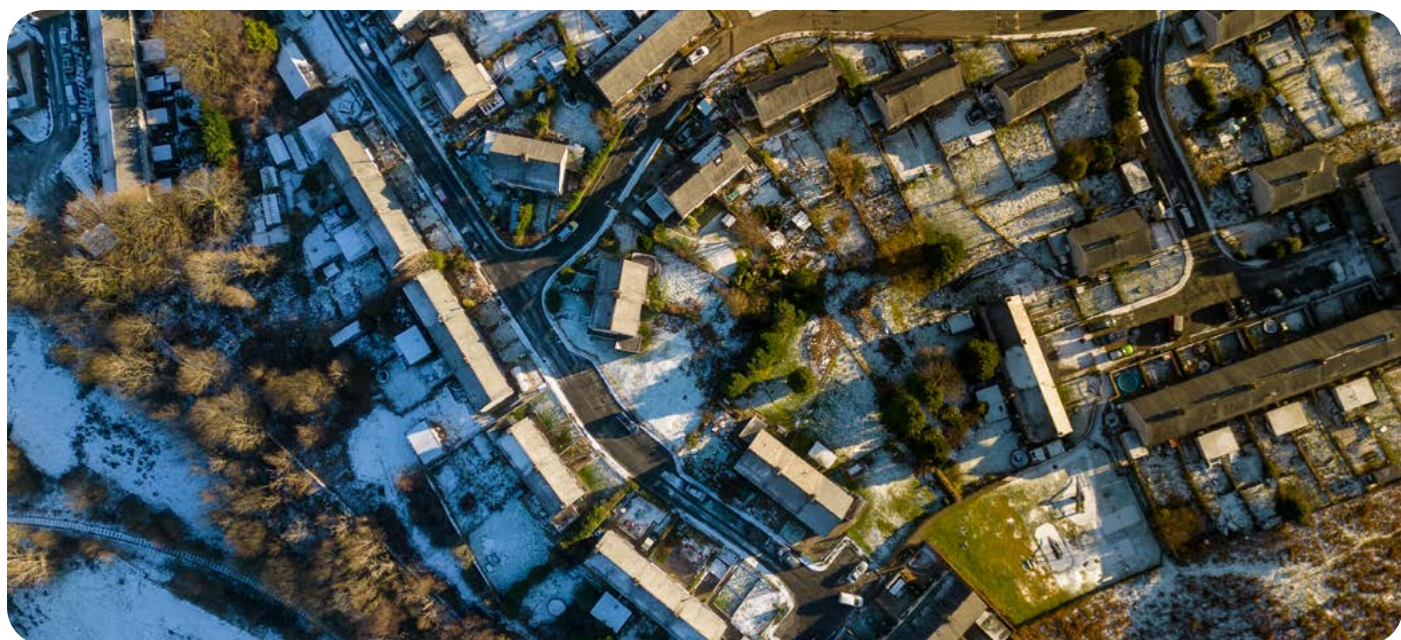
- Cadwch tymheredd eich ystafell wely yn uwch na 18°C.
- Ar gyfer awyru, agorwch y ffenestr ychydig neu ddrws os ydych yn defnyddio gwresogydd.
- Defnyddiwch flanced drydan neu botel dŵr poeth, ond byth gyda'i gilydd. Sicrhewch fod blancedi trydan yn ddiogel ac yn cael eu profi bob dwy flynedd.

Gwisgwch yn addas:

- Gwisgwch ddillad cynnes fel cotiau, hetiau, sgarffiau, menig ac esgidiau cynnes pan fyddwch yn mynd allan.
- Gwisgwch ddillad o wllân, cotwm neu ffibrau synthetig ac ystyriwch sanau gwely a dillad isaf thermol ar gyfer cynhesrwydd ychwanegol.

Lleihau biliau ynni:

- Caewch y drysau allanol a'r llenni yn y nos.
- Berwch y dŵr sydd ei angen arnoch yn unig a gadewch i'r bwyd oeri cyn ei roi yn yr oergell.
- Peidiwch â gadael offer fel setiau teledu ar 'standby' gan eu bod yn dal i ddefnyddio trydan.



Eich Llais

Mae dros 18 mis ers i ni gyflwyno Eich Llais, sy'n nodi sut rydym yn ymgynghori ac yn ymgysylltu efo chi i glywed eich barn am ein gwasanaethau a sut y gallwch chi gymryd rhan yn ein gwaith. Rydym wedi gwneud hyn mewn nifer o ffyrdd, gan gynnwys panel cwsmeriaid, sgysiau ardal, ymweliadau ystâd, ymgynghoriadau ar-lein a holiaduron boddhad tenantiaid.

Ymgynghoriadau

- Polisi a phroses addasiadau
- Adnabod cyfeiriad a blaenoriaethau Adra am y 5 mlynedd nesaf
- Hunan werthusiad
- Proses trosglwyddo contract

Mae dros 1000 ohonoch wedi rhoi adborth i ni drwy amrywiaeth o wahanol ddulliau, megis gweithgareddau ymgynghori wyneb yn wyneb, drwy'r post, dros y ffôn ac ar-lein.

Diolch i bob un ohonoch sydd wedi rhannu eich barn a'ch awgrymiadau. Mae eich adborth yn ein helpu i wella ein gwasanaethau i chi a'n cymunedau yn barhaus. Ewch draw i'n gwefan i gael rhagor o fanylion am ganfyddiadau a chanlyniadau pob ymgynghoriad.



Gadewch i ni wybod

Eich cyfrifoldeb chi yw rhoi gwybod i ni am unrhyw newidiadau yn eich amgylchiadau neu'ch cartref.

Mae hyn yn cynnwys newidiadau fel:

- Rhif ffôn newydd neu
- Cyfeiriad e-bost newydd
- Babi newydd
- Rhywun yn symud i mewn neu allan
- Marwolaeth yn y cartref

Cysylltwch â ni i ddiweddarau eich gwybodaeth.





Rhaid parchu ein gilydd

Mae rhan fwyaf o gwsmeriaid yn dangos parch ac urddas tuag at staff Adra ac rydym yn gwerthfawrogi hyn. Diolch.

Ond mae Adra wedi derbyn rhai adroddiadau ac achosion o ymddygiad gwrthgymdeithasol yn erbyn staff sy'n gweithio yn ein cymunedau. Mae hynny wedi cynnwys gweiddi, rhegi, ymddwyn yn fygythiol ac aflonyddu staff. Mae hyn yn gwbl annerbyniol a ni fyddwn yn goddef hyn.

Mae angen i ni barchu ein gilydd. Diolch am eich cydweithrediad.

Dweud NA wrth ymddygiad gwrthgymdeithasol.

PARCH

RESPECT

Ydych chi'n pryderu am rywun?



Mae cyfnod y gaeaf yn anodd a phryderus i nifer, ond anoddach ac ofnus fyth i bobl sydd ddim yn teimlo'n ddiogel yn eu cartrefi.

Os oes sefyllfa yn achosi pryder ac mae risg yn bodoli, rhowch wybod i ni cyn gynted â phosib.

Sut i adrodd?

- Ffoniwch y Gwasanaethau Brys, **999**, os oes unigolyn mewn peryg ar y pryd
- Ffoniwch y ganolfan alwadau ar **0300 123 8084** cyn gynted â phosib i adrodd eich pryder neu amheuaeth

Help i blant

- Llinell Gymorth NSPCC: **0808 800 5000**
- Childline: **0800 1111**

Manylion cyswllt defnyddiol

- Llinell Gymorth Byw Heb Ofn: **0808 80 10 800**
Testun: **07860 077333**
E-bost: gwybodaeth@llinellgymorthbywhebofn.cymru
(ar gael 24 awr y dydd, 7 diwrnod yr wythnos)
- Gwasanaethau Trais yn y Cartref
Gorwel Gwynedd ac Ynys Môn: **0300 111 2121**
- Llinell Gymorth i Ferched
Help a chefnogaeth i ferched sy'n dioddef cam-driniaeth: **01248 679 052**
- Llinell Gymorth i Ddynion
Help a chefnogaeth i ddynion sy'n dioddef cam-driniaeth: **0333 567 0556**
- BAWSO: (Grwpiau Ethnig Du Lleiafrifol) **01978 355 818**
- Llinell Gymorth Genedlaethol Cam-drin Domestig (24 awr) **0808 2000 247**

Rhifau ffôn defnyddiol

Adra

0300 123 8084

Dim trydan?

105 neu 0800 001 5400

Dŵr Cymru

0800 052 0130

Argyfwng Nwy

0800 111 999

Cyfoeth Naturiol Cymru

0300 065 3000

Cyngor Gwynedd

01766 771 000

Cyngor Conwy

01492 574 000

Cyngor Sir Ddinbych

01824 706 000

Cyngor Sir y Fflint

01352 702121

Cyngor Wrecsam

01978 292 000

Shelter Cymru

0845 075 5005

Cyngor ar Bopeth

08444 772020 / 08454 503064

Samaritans

116 123



Caniatâd Digidol

Oeddech chi'n gwybod eich bod chi'n gallu dewis sut rydym yn cysylltu efo chi?

Mi fedrwch chi ddewis e-bost, neges destun neu Whatsapp.

Os ydych chi am i ni gysylltu efo chi'n ddigidol, sganiwch y Cod QR neu ffoniwch ni ar **0300 123 8084** i ddiweddarau'r ffordd orau i ni gysylltu efo chi.



Sgiliau Cymraeg



Diddordeb mewn gwella eich Sgiliau Cymraeg? Os felly, cysylltwch â'n Tîm Cymunedau a Phartneriaethau ar **0300 123 8084** neu cymunedol@adra.co.uk

Cysylltu â ni drwy Whatsapp

Oeddech chi yn gwybod fod modd i chi gysylltu â ni dros Whatsapp?

Tra ar y ffôn gyda'r Ganolfan Gwasanaethau Cwsmeriaid, gallwn eich gwahodd i anfon lluniau ac ati i ni drwy Whatsapp.

Neu gallwch fynd i'n tudalen Facebook a chlicio ar y botwm glas Whatsapp i gychwyn sgwrs.

Diogelwch tân – sychwyr dillad

Rydym yn atgoffa trigolion o bwysigrwydd defnyddio peiriannau sychu dillad yn ddiogel yn dilyn cynnydd mewn tanau peiriannau sychu dillad ar draws gogledd Cymru.

Dilynwch y camau syml hyn i gadw eich cartref yn ddiogel:

- Peidiwch â throï'r peiriant sychu dillad ymlaen cyn i chi adael y tŷ neu fynd i'r gwely.
- Cofiwch lanhau'r ffilter bob tro ar ôl defnyddio'r peiriant sychu dillad.
- Cadwch eich sychwr dillad wedi'i awyru'n dda, gwnewch yn siŵr fod y beipen awyru'n rhydd o ginciau ac nad yw wedi'i rhwystro na'i malu mewn unrhyw ffordd. Os oes gennych sychwr dillad cyddwysydd, sicrhewch eich bod yn glanhau'r uned cyddwysydd yn unol â'r llawlyfr gweithredu.
- Peidiwch â gorlwytho socedi - mae'r watedd uchel sychwr dillad yn golygu ei bod angen ei soced 13-amp ei hun. Cadwch lygad am unrhyw hoel llosgi neu losgiadau, gan gynnwys gwirio unrhyw wifrau trydanol gweladwy.
- Caniatáu bob amser i bob rhaglen sychu, gan gynnwys y 'cylch oeri', i'w chwblhau'n llawn cyn gwagio'r peiriant. Os byddwch yn stopio'r peiriant yng nghanol y cylch, bydd y dillad yn dal yn boeth.
- Peidiwch ag anwybyddu'r arwyddion rhybudd - os gallwch arogli llosgi neu os bydd dillad yn teimlo'n boethach ar ddiwedd y cylch, peidiwch â defnyddio'ch peiriant a gofynnwch i weithiwr proffesiynol ei wirio.

Fideos i helpu datrys problemau yn eich cartref

Oeddech chi yn gwybod fod gennym fideos byr ar ein gwefan er mwyn eich helpu gyda rhywfaint o broblemau bychain yn eich cartref?

Er enghraifft: ail osod pwysau eich boeler, newid byl, sut i waedu rheiddiadur, a sut i ddelio gyda thoiled wedi blocio.

Ewch i www.adra.co.uk/fideos-ich-helpu/